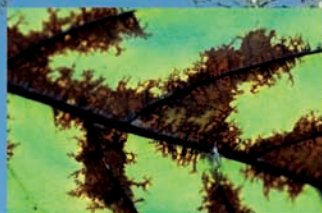




La santé des forêts

Maladies, insectes, accidents climatiques...
Diagnostic et prévention



Louis-Michel Nageleisen
Dominique Pflou
François-Xavier Saintonge



Philippe Riou-Nivert



MINISTÈRE
DE L'ALIMENTATION
DE L'AGRICULTURE
ET DE LA PÊCHE

Département
de la santé
des forêts

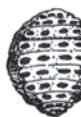


La santé des forêts

Maladies, insectes, accidents climatiques... Diagnostic et prévention

La santé des forêts n'est souvent une préoccupation du forestier ou du promeneur que lorsqu'elle se dégrade, ce qui heureusement n'était jusqu'ici qu'occasionnel ou local.

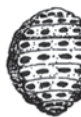
La liste des perturbations récurrentes qui touchent les forêts est cependant longue : insectes ravageurs, champignons pathogènes, tempêtes, sécheresses, incendies, pollutions, grands ongulés... S'y rajoutent aujourd'hui deux nouvelles sources d'inquiétude : les effets du changement climatique et la crainte d'invasion de parasites exotiques. La connaissance et la prise en compte de ces menaces potentielles deviennent donc une nécessité pour assurer la pérennité de nos massifs forestiers et des services qu'ils nous rendent. Cette synthèse, unique en langue française, présente une description détaillée des modes de vie ou d'action des différents agents de dommages, une présentation illustrée des symptômes et des clés de diagnostic simples et inédites.



Édition « de luxe »

Réf. : ID072 • 69 €

608 pages, grand format
19 x 28,5 cm, tranchefile, papier
satiné, excellent rendu photogra-
phique, couverture rigide.



Édition « de terrain »

Réf. : ID071 • 49 €

L'ouvrage est disponible au format
16 x 24 cm et couverture souple (pratique
pour emporter sur le terrain).

Disponible à la librairie de l'IDF,
23 avenue Bosquet, 75007 Paris,
idf-librairie@cnrpf.fr, Tél. : 01 40 62 22 81



Bon de commande

à retourner à la librairie de l'IDF
23 avenue Bosquet - 75007 Paris
Tél. : 01 40 62 22 81 - Fax : 01 40 62 22 87



Nom..... Prénom.....

Adresse

Code postal..... Commune.....

Tél. Fax

Courriel.....

Profession.....

Désire recevoir « La santé des forêts », l'édition « de terrain » à **49 €**.

Désire recevoir « La santé des forêts », l'édition « de luxe » à **69 €**.

Désire recevoir « La santé des forêts », l'édition « de terrain » et « de luxe » à **111 €**.

Désire recevoir « La santé des forêts », l'édition « de terrain » +
Tree doctor à **99 €** - Réf. : L0021, un CD-Rom pour reconnaître les maladies des arbres.

+ Frais d'envoi : **7 €** pour 1 ou 2 ex., **9 €** pour 3 à 9 ex., **16 €** pour 10 à 19 ex.

Majoration pour l'étranger **5 €** en sus.



Code IBAN : FR76 1007 1750 0000 0010 0066 428 SWIFT (BIC) : BDFEFRPPXXX

Chèque bancaire ou postal à l'ordre de « agent comptable SUF IDF »

Carte bancaire : (Carte bleue, Visa, Mastercard)

Indiquez les 3 derniers chiffres inscrits au dos de votre carte

Expire fin

Signature :



Pour commander en ligne :

www.foretpriveefrancaise.com

Conformément à la loi informatique et libertés du 6 janvier 1978, vous disposez d'un droit d'accès, de modification et de rectification des données qui vous concernent.

Institut pour le développement forestier

23 avenue Bosquet - 75007 Paris

Tél. : 01 40 62 22 81 - Fax : 01 40 62 22 87

idf-librairie@cnpf.fr

www.foretpriveefrancaise.com

